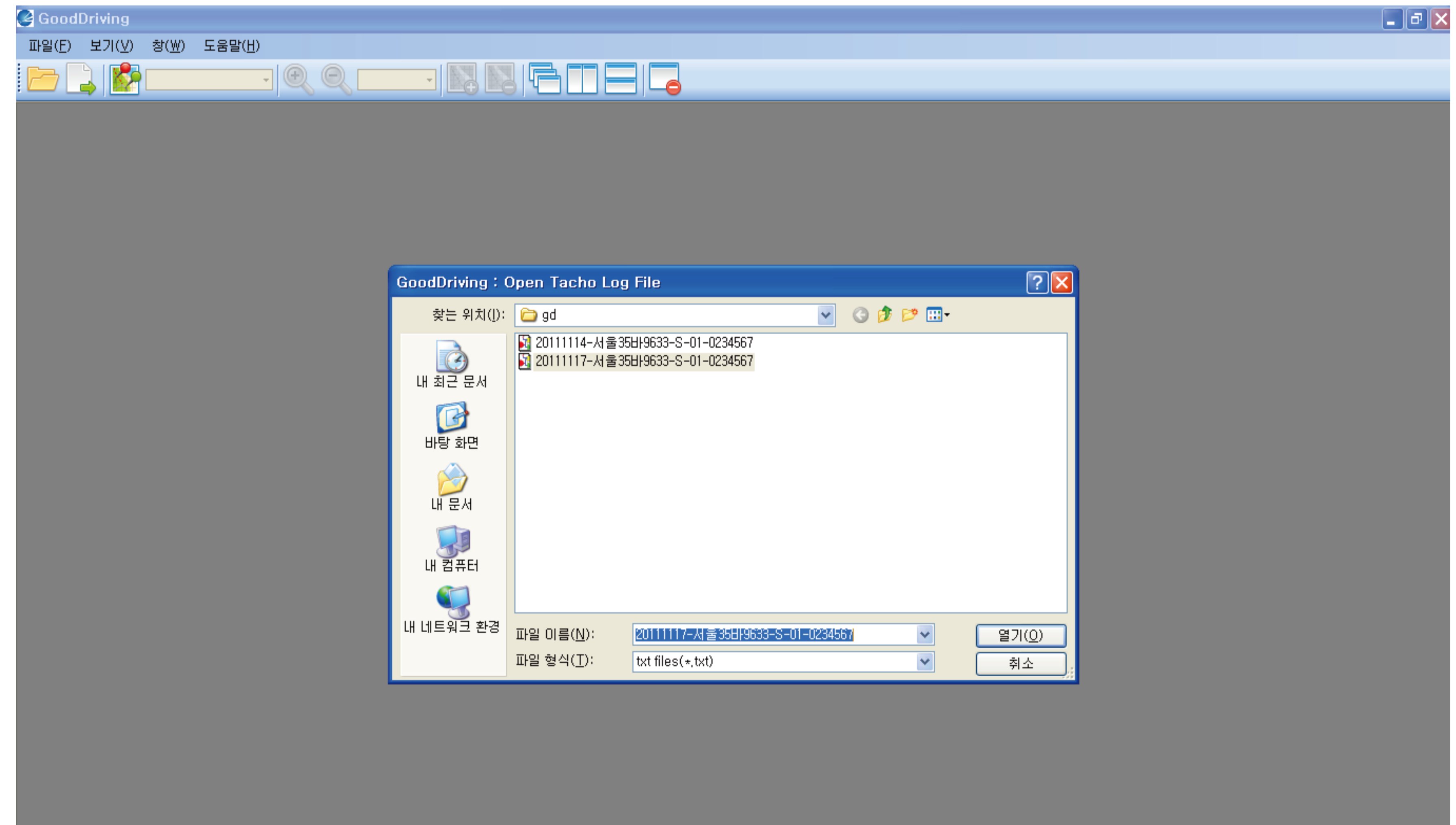


● 프로그램 메뉴안내



- GoodDriving.exe 실행한 다음,
파일메뉴에서 열기 또는 파일끝어 붙이기 합니다.
- 파일.hex/파일.txt, 구분없이 자동으로 변환되서 열립니다.

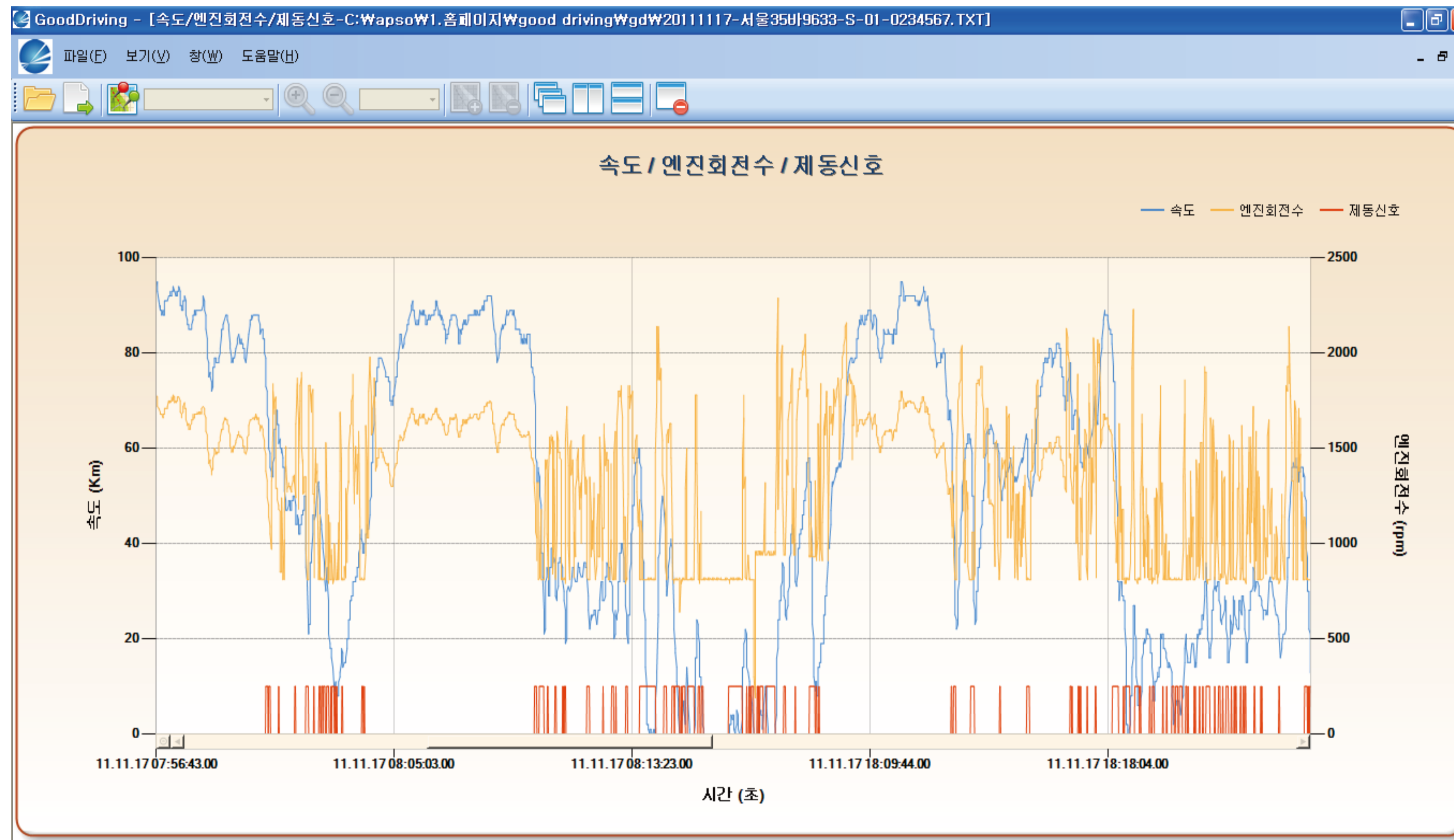


The screenshot displays the GoodDriving software interface with several data analysis windows:

- 충격데이터 (Shock Data):** A line graph showing acceleration (가속도) over time (시간). The Y-axis ranges from -6 to 6, and the X-axis shows dates from 11.11.17 07:55:33.00 to 19:23:34.00. Two lines represent X-axis and Y-axis acceleration.
- 일일 / 총주행거리 (Daily / Total Driving Distance):** A line graph showing driving distance (주행거리) over time. The Y-axis ranges from 0 to 350 km. It shows '일주행' (Daily Driving) at 91Km and '총주행' (Total Driving) at 326Km.
- 차량운행데이터 (Vehicle Running Data):** A table listing driving data points. The table has columns for 순서 (Order), 시간 (Time), 이동거리 (Distance), 누적거리 (Cumulative Distance), 차량속도 (Vehicle Speed), RPM, 경도 (Longitude), 위도 (Latitude), and 방위각 (Heading). The data spans from 11.11.17 19:12:44.00 to 19:12:58.00.
- 속도 / 엔진회전 (Speed / Engine RPM):** A line graph showing speed (속도) and engine RPM over time. The Y-axis ranges from 0 to 100 km/h. The X-axis shows dates from 11.11.17 07:55:33.00 to 18:16:54.00.
- 차량운행데이터 (Vehicle Running Data - Detailed):** A larger table showing detailed driving data. The table has columns for 순서, 시간, 이동거리, 누적거리, 차량속도, RPM, 계동신호 (Gear Signal), 경도, 위도, 방위각, 가속도(X), 가속도(Y), and 상태 (Status). The data spans from 11.11.17 19:12:44.00 to 19:26:00.00.

- 정렬아이콘을 클릭하여, 정렬후 원하는 데이터를 선택하여, 자료를 확인합니다.
- 지도보기 아이콘을 클릭하면, 지도에서 운행경로를 확인 할 수 있습니다.

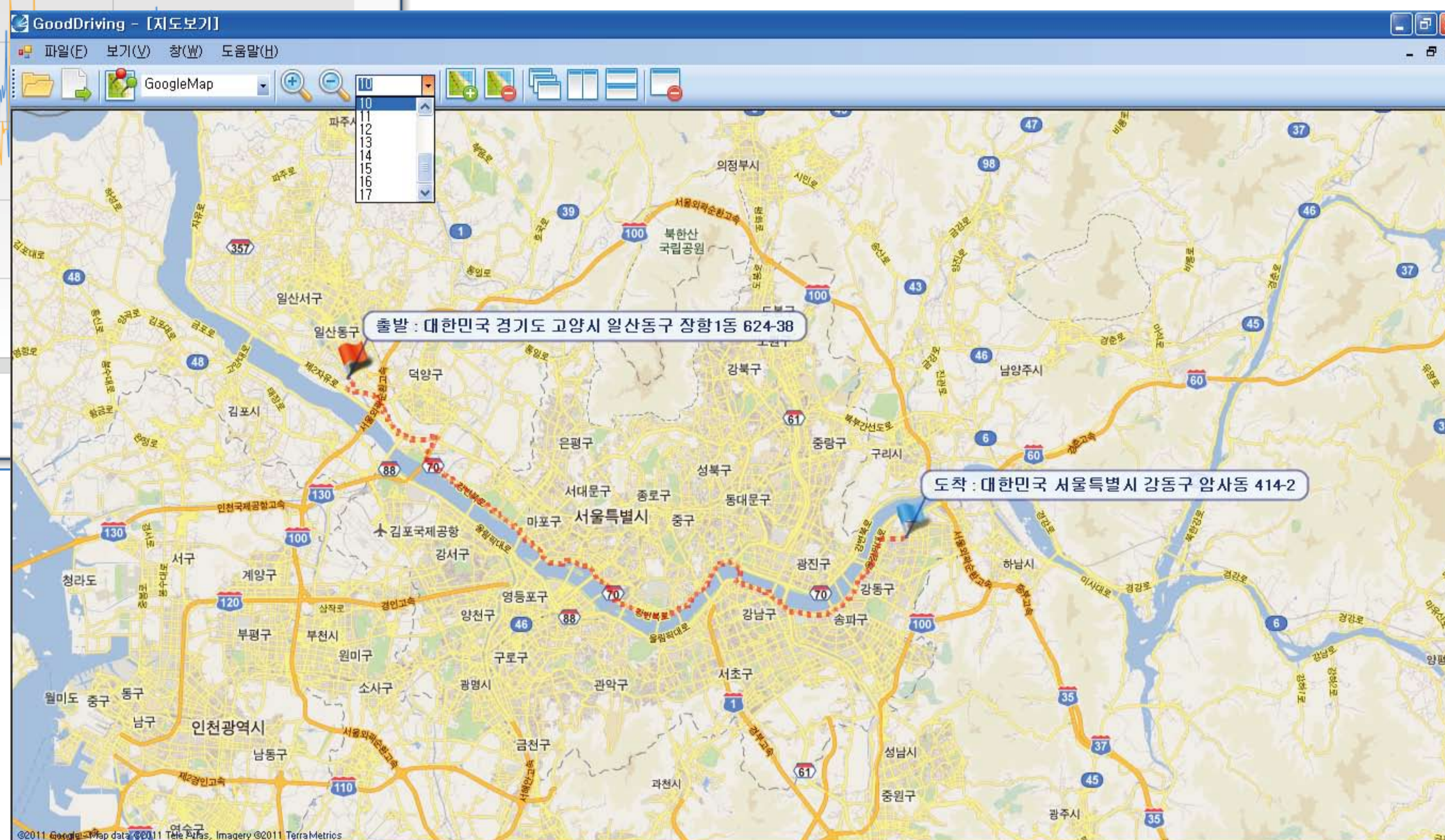
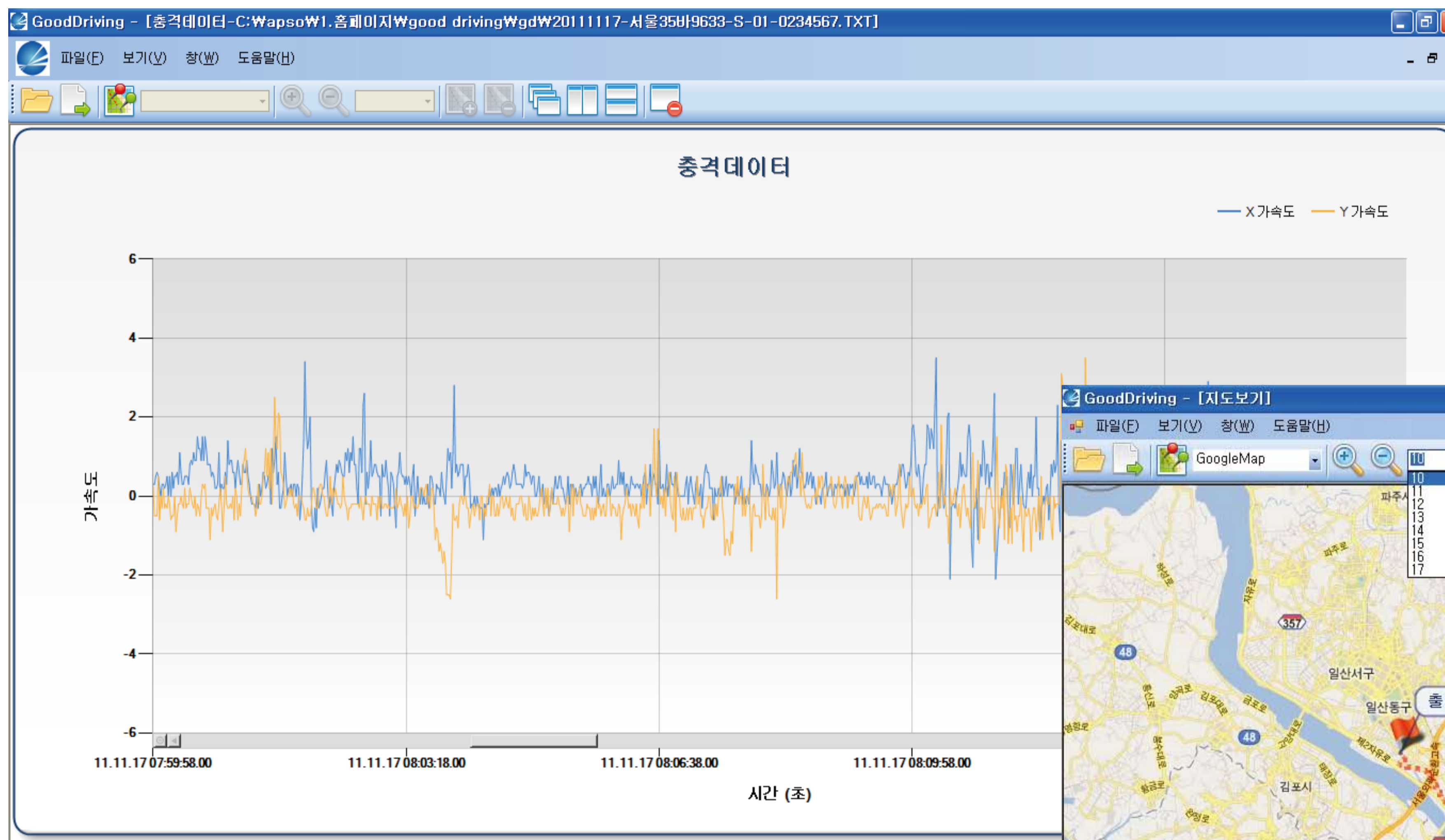
- 차량운행데이터보기, 운행한 모든 데이터를 초 단위로 확인 합니다.
- 상위 경로 이동시, 파일닫기 또는 정렬아이콘을 이용합니다.



- 그래프를 통해서 운행속도, RPM, 제동신호를 종합적으로 확인합니다.
- 마우스를 이용하여, 그래프를 확대 또는 축소 하면서 자료를 확인합니다.
- 속도 청색그래프, RPM 주황색그래프, Breake 적색그래프



- 그래프를 통해서 총주행거리, 일일 주행거리를 시간대별로 확인합니다.
- 마우스를 이용하여, 그래프를 확대 또는 축소 하면서 자료를 확인합니다.
- 일주행거리 청색그래프, 총주행거리 주황색그래프



- 충격데이터 급제동 또는 사고시 데이터를 정밀 분석합니다.
- 마우스를 이용하여, 그래프를 확대 또는 축소 하면서 자료를 확인합니다.
- X 축 가속도 청색그래프
Y 축 가속도 주황색그래프

- 지도보기 버튼을 클릭한후, 지도를 선택하고, 운행경로보기 아이콘을 클릭하여, 지도상에서 운행경로를 확인합니다.
- 줌기능을 이용하여, 지도를 확대 또는 축소 하면서 경로를 확인합니다.
- 출발지, 도착지 표시